

Lampy sygnalizacyjne, przykłady montażu

- Wysoki stopień ochrony - IP65
- Dostępnych 5 kolorów kloszy
- Oprawki żarówek Ba15d
- Oprawy z wysokoudarowego plastiku PA
- Łatwa wymiana źródeł światła dzięki bagnetowemu systemowi łączeniowemu
- Odporne na wibracje i urazy mechaniczne
- Montaż poziomy lub naścienny

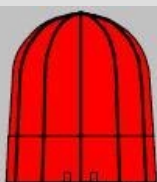
210



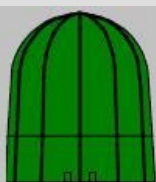
213



Dostępne kolory kloszy



CZERWONY X=1



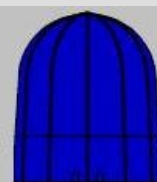
ZIELONY X=2



POMARAŃCZOWY X=3



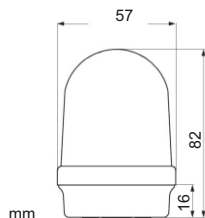
BEZBARWNY X=4



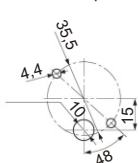
NIEBIESKI X=5

Wymiary i numery zamówieniowe

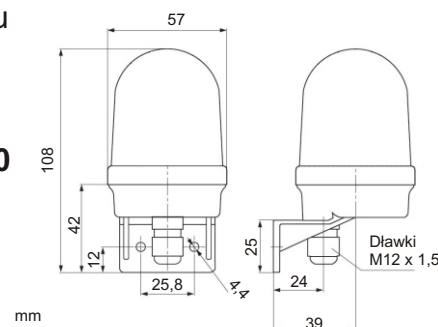
Lampa do montażu poziomego 210
Światło ciągłe 12 - 240 V AC/DC
Nr zamówieniowy: **210 X00 00**



Wymiary i otwory montażowe podstawy



Lampa do montażu naściennego 213
Światło ciągłe 12 - 240 V AC/DC
Nr kat.: **213 X00 00**



Dane techniczne

- Kolory modułów świetlnych: czerwony, zielony, pomarańczowy, bezbarwny, niebieski
- Temperatur pracy: -20°C do 50°C
- Stopień ochrony: IP65
- Oprawka żarówki: Ba15d
- Materiał: klosze z poliwęglanu PC
- Materiał: obudowy z poliamidu wysokoudarowego
- Waga modułów świetlnych: montaż poziomy 55 g, montaż naścienny 61 g
- Atesty: moduły świetlne CE

Akcesoria:

Żarówka Ba15d, 5-7 W
Nr zamówieniowy / napięcie

955 015 34 / napięcie 12 V
955 015 35 / napięcie 24 V
955 015 37 / napięcie 115 V
955 015 38 / napięcie 230 V



Żarówka LED z gwintem Ba15d, długość max. 42 mm
Nr katalogowy/napięcie/prąd:

1508P131280X / 12 V AC/DC / <80 mA
1508P132840X / 24 V AC/DC / <50 mA
1508P132315X / 130-230 V AC / <17 mA



X= 1 czerwony, X= 2 zielony, X= 3 pomarańczowy, X= 4 biały, X= 5 niebieski

Lampy sygnalizacyjne - światło ciągłe

- Wysoki stopień ochrony - IP65
- Dostępnych 6 kolorów kloszy
- Oprawki żarówek E14
- Opcjonalnie halogenowe źródło światła
- Montaż poziomy lub naścienny



Parametry techniczne:

Średniej wielkości lampa sygnalizacyjna świecąca światłem ciągłym o wysokim stopniu odporności na wodę - IP65. Do wszechstronnego zastosowania jako prosty i efektywny sygnalizator z tradycyjnym źródłem światła. Przystosowany do montażu poziomego, na postumencie z rurką lub do montażu naściennego. W ofercie 6 kolorów kloszy.

Obudowa:

Podstawa: poliwęglan

Klosz: poliwęglan

Dostępne kolory klosza: żółty, czerwony, zielony, pomarańczowy, niebieski, bezbarwny



Stopień ochrony: IP65

Podłączenie: zaciski 1,5 mm², przewód o średnicy max 7 mm, zaślepiiony otwór boczny M20

Montaż: na powierzchni poziomej, na postumencie z rurką i stopką, naścienny

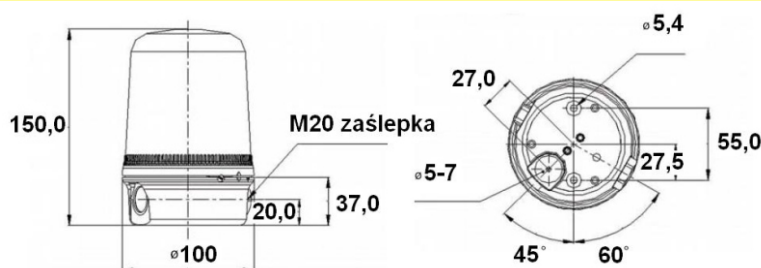
Energia światła: 25W max

Tryb pracy: światło ciągłe

Oprawka żarówki: E14

Waga: 262 g

Temp. pracy: -25°C do +50°C



Nr katalogowy	Napięcie	Energia światła
SLF3.000.3*	12-230VAC/VDC	25W

Żarówki:

G-1425.012.3	12VAC/VDC	25W
G-1425.024.3	24VAC/VDC	25W
G-1425.048.3	48VAC/VDC	25W
G-1425.115.3	115VAC/VDC	25W
G-1425.230.3	230VAC/VDC	25W

Uwaga: przy zamówieniu należy zastąpić symbol * w numerze katalogowym cyfrą odpowiadającą wybranemu kolorowi klosza odpowiednio:

1=czerwony, 2=pomarańczowy, 3=żółty, 4=zielony, 5=niebieski, 7=bezbarwny

Akcesoria

Moduł do montażu bocznego
Nr kat.: **M.-300.000.01**



Postument z rurką i stopką, 137 mm
Nr kat.: **S-300.000.01**

