

- **Sygnalizator modułowy serii: LP-FX1**
- Źródło światła - lampa ksenonowa lub diody LED
- Stopień ochrony lampy - IP67
- Dostępna w wielu wersjach napięciowych
- Tryb pracy błyskający (ksenon) lub przełączany błyskający/ciągły (LED)
- W ofercie pięć kolorów kloszy wersji ksenonowej, oraz dwa kolory LED



Parametry techniczne:

Modułowy sygnalizator optyczny w solidnej obudowie z tworzywa ABS do montażu powierzchniowego. Szeroki zakres napięciowy. Praca w trybie błyskającym (ksenon) lub przełączanym ciągłym/błyskającym (LED). Do zastosowania jako sygnalizator przyzywowy, ostrzegawczy itp. Wysoka szczelność, IP67 zapewniana jest przez moduł świetlny, obudowa stanowi element montażowy.

Obudowa:

Moduł bazowy: ABS, kolor szary

Moduł świetlny: poliwęglan

Dostępne kolory klosza w wersji ksenonowej: bezbarwny, pomarańczowy, czerwony, niebieski lub zielony

Dostępne kolory LED w wersji LED: pomarańczowy i czerwony (w wersji LED klosz zawsze przezroczysty)



FX1

Stopień ochrony: IP67

Wejście przewodu: od spodu

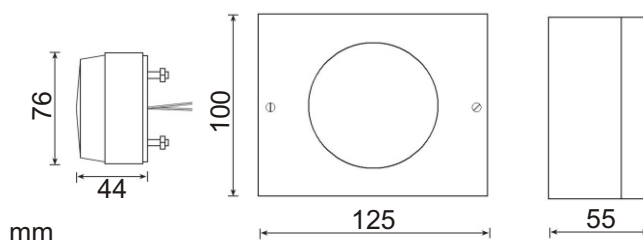
Podłączenie:

w wersji ksenonowej 2 przewody w kołnierzu z PVC 16 x 0,25 mm, 500 mm długości

w wersji LED 3 przewody w kołnierzu z PVC 16 x 0,25 mm, 500 mm długości

Waga: 0,15 kg

Temp. pracy: -20°C do +55°C



Nr katalogowy	Napięcie	Energia błysku	Prąd	Częstotliwość błysku	Źródło światła	
FX1-41203X	20-30 VDC	1W	55 mA	60/min.	ksenon	Uwaga: przy zamówieniu należy zastąpić symbol X w numerze katalogowym cyfrą odpowiadającą wybranemu kolorowi klosza odpowiednio: 1=bezbarwny 2=pomarańczowy 3=czerwony 4=niebieski 5=zielony
FX1-41205X	10 - 100 VDC 20-72 VAC	1W	12 V : 112 mA 100 V : 29 mA	60/min.	ksenon	
FX1-44000X	10-15 VDC	2W	220 mA	60/min.	ksenon	
FX1-44002X	20-30 VDC	2W	110 mA	60/min.	ksenon	
FX1-41206X	10 - 100 VDC 20-72 VAC	2W	12 V : 130 mA 100 V : 37 mA	75/min.	ksenon	
FX1-41209X	10 - 100 VDC 20-72 VAC	5W	12 V : 250 mA 100 V : 60 mA	75/min.	ksenon	
FX1-44100X	90-125 VAC	2W	100 mA	60/min.	ksenon	
FX1-44102X	207-253 VAC	2W	40 mA	60/min.	ksenon	
FX1-44700X	85-265 VAC	pomarańczowa > 17cd czerwona > 33cd	15 mA (max)	65/min.	LED	
FX1-44500X	10-100 VDC	pomarańczowa > 17cd czerwona > 33cd	110 mA (max)	65/min.	LED	

W wersji LED można wybrać tylko kolory:
2=pomarańczowy
3=czerwony

- **Sygnalizator modułowy serii: 800**
- Wysoki stopień ochrony - IP65
- Dostępnych 5 kolorów klosza
- Oprawki żarówek z gwintem Ba15d
- Oprawy z wysokoudarowego plastiku
- Odporne na wibracje i urazy mechaniczne



Parametry techniczne:

Modułowy sygnalizator optyczny w solidnej obudowie z tworzywa ABS do montażu powierzchniowego. Szeroki zakres napięciowy. Praca w trybie ciągłym (żarówki i LED). Do zastosowania jako sygnalizator przyzywowy, ostrzegawczy itp. Możliwość montażu do trzech modułów świetlnych w jednej obudowie.

Obudowa:

Moduł bazowy: ABS, kolor szary

Moduł świetlny: poliwęglan

Dostępne kolory klosza: czerwony, zielony, pomarańczowy, bezbarwny, niebieski

Stopień ochrony: IP65

Wejście przewodu: przez dławik M20

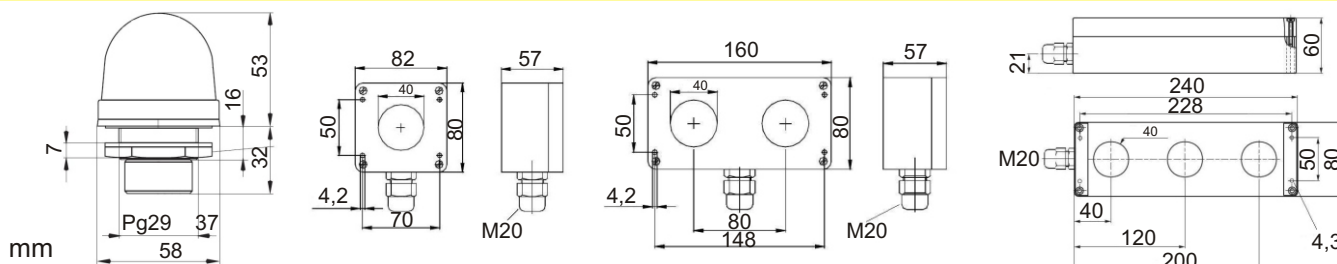
Podłączenie: zaciski 2,5 mm²

Oprawka żarówki: Ba15d

Waga modułów świetlnych: 70 g

Temp. pracy: -20°C do +50°C

Atesty: moduły świetlne CE



Nr katalogowy	Typ, wykonanie	Napięcie
800 X00 00	Moduł światło ciągłe - żarówka	12-240V
801 X00 75	Moduł światło ciągłe - LED	24V
801 X00 68	Moduł światło ciągłe - LED	230V

Zarówki Ba15d, 5 W
Długość max: 42 mm

- 12V - 955 840 34
- 24V - 955 840 35
- 115V - 955 840 57
- 230V - 955 840 38



Uwaga: przy zamówieniu należy zastąpić symbol X w numerze katalogowym cyfrą odpowiadającą wybranemu kolorowi klosza odpowiednio:
1=czerwony, 2=zielony, 3=pomarańczowy, 4=bezbarwny, 5=niebieski

Obudowa z jednym otworem, wymiary: 82 x 80 x 57 mm, z dławikiem M20, ABS, Kolor: jasno szary, Nr kat.: **ET210.1.M20**

Obudowa z dwoma otworami, wymiary: 80 x 160 x 57 mm, z dławikiem M20, ABS, Kolor: jasno szary, Nr kat.: **ET220.2.M20**

Obudowa z trzema otworami, wymiary: 80 x 240 x 60 mm, z dławikiem M20, ABS, Kolor: jasno szary, Nr kat.: **ET224LP.3.M20**

- **Sygnalizator modułowy serii: CSU**
- Źródło światła - diody LED
- Stopień ochrony - IP65
- Podstawy dla 1, 2, 3 lub 4 modułów
- W ofercie pięć kolorów lamp
- Możliwość pracy w trybie ciągłym lub błyskającym
- Możliwość zastosowania modułu dźwiękowego serii SOP



Parametry techniczne:

Wszechstronny sygnalizator statusu o szerokich możliwościach konfiguracji. W ofercie znajdują się podstawy umożliwiające montaż do 4 modułów. Jako źródło światła zastosowano diody LED. Wszystkie moduły świetlne posiadają możliwość ustawiania trybu pracy - ciągły lub błyskający. Możliwość zastosowania modułu dźwiękowego serii SOP. Do zastosowania jak sygnalizator sterujący ruchem, sygnalizator procesu, itp.

Obudowa: podstawa ABS biała, soczewki poliwęglan przezroczysty

Kolory LED: czerwony, pomarańczowy, zielony, biały, niebieski

Stopień ochrony: IP65

Podłączenie: otwór na dławik, zaciski 0,5 mm² - 2,5 mm²

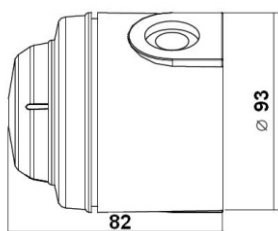
Cykl pracy: ciągły lub błyskający 1Hz (ustawiany przełącznikiem wewnątrz obudowy)

Temp. pracy: -10°C do +55°C

Napięcie zasilania modułów świetlnych: 9-60 VDC lub 110-230 VAC z dodatkowym modułem AC w podstawie

Prąd: 3 mA, 6 mA, 15 mA (pobór ustawiany przełącznikiem wewnątrz obudowy)

Prąd startowy: < 22 mA



Moduł AC 110-230 VAC
do montażu w podstawie



Moduł świetlny
czerwony CSU



Moduł dźwiękowy SOP

Nr zamówieniowy

Napięcie

Prąd

Kolor LED

CSU.060.0039.....	9-60 VDC.....	3 / 6 / 15 mA.....	czerwony
CSU.060.0043.....	9-60 VDC.....	3 / 6 / 15 mA.....	pomarańczowy
CSU.060.0046.....	9-60 VDC.....	3 / 6 / 15 mA.....	zielony
CSU.060.0049.....	9-60 VDC.....	3 / 6 / 15 mA.....	biały
CSU.060.0052.....	9-60 VDC.....	3 / 6 / 15 mA.....	niebieski
CSU.0001.....	podstawa dla 1 modułu		
CSU.0002.....	podstawa dla 2 modułów		
CSU.0003.....	podstawa dla 3 modułów		
CSU.0004.....	podstawa dla 4 modułów		
CSU.0230.....	moduł AC 110-230 VAC do montażu w podstawie		
SOP.024.26.....	9-28 VDC.....	16 mA (w zależności od wybranego tonu)	