

- Syrena alarmowa serii: M72
- Poziom dźwięku - ok. 120 dB
- Stopień ochrony - IP65



Parametry techniczne:

Niewielka, ale bardzo głośna syrena do ogólnego zastosowania w przemyśle. Do użytku wewnątrz i na zewnątrz budynków. Do zastosowania w kopalniach, halach przemysłowych itp.

Napięcie zasilania: AC/DC

Obudowa: stop aluminium

Stopień ochrony:

Obudowa: IP65

Podłączenie:

dławik M20

Poziom dźwięku: 120 dB(A)

Częstotliwość dźwięku: 1800 Hz

Cykl pracy:

praca ciągła

Waga: 1,7 kg

Temp. pracy: -30°C do +45°C



- Syrena alarmowa serii: S0
- Zakres słyszalności - 0,3 km
- Poziom dźwięku - ok. 112 dB
- Stopień ochrony - IP22/IP44



Głośna syrena motorowa do uniwersalnego użytku. Możliwość zwiększenia poziomu ochrony do IP44 poprzez zastosowanie kopuły ochronnej.

Napięcie zasilania: AC/DC

Obudowa: stop aluminium

Stopień ochrony: IP22

IP44 - opcja z kopułą ochronną

Podłączenie:

dławik PG 9

Zakres słyszalności:

w warunkach "z wiatrem": około 0,3 km

w warunkach "pod wiatr": około 0,15 km

Poziom dźwięku: 112 dB(A)

Czas pracy cyklu:

krótki czas cyklu S2, 15 minut

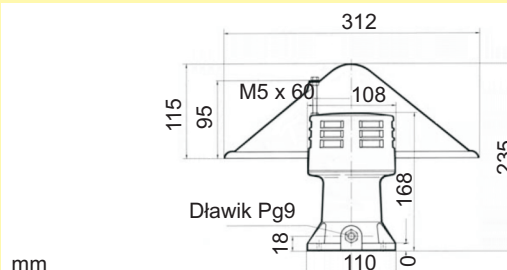
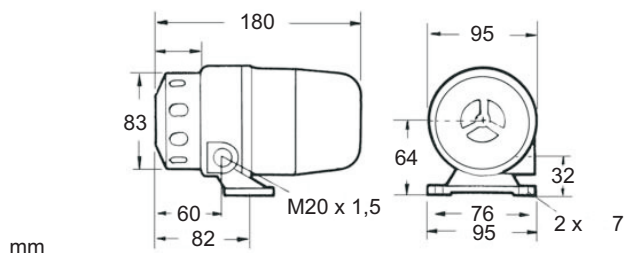
Klasa izolacyjna: B

Prędkość obrotowa: 8000 obr./min.

Częstotliwość dźwięku: 800 Hz

Liczba okienek: 6

Waga: 1,6 kg



Nr katalogowy

Napięcie

Prąd

M72.230.3.....230 VAC/DC.....1,4 A

Nr katalogowy

Napięcie

Prąd

S0.024.3.....24 VAC/VDC.....5,2 A

S0.230.3230 VAC/VDC.....0,6 A

Opcja: kopuła ochronna dla IP44